

救急車・ホットラインの応需率

救急車受け入れ要請のうち、何台受け入れができたのかを示しています。この指標は、救急診療を担当する医療者の人数、診療の効率化、入院を受け入れる病棟看護師や各診療科の協力など、様々な要素が関わってきます。

【当院の活動】

当院は横浜市2次救急拠点B病院として、救急医療体制の充実を図り、出来る限り救急車を受け入れできるよう努めています。夜間は内科、脳神経外科、外科または整形外科の3名の医師が当直し、緊急手術や緊急内視鏡にも対応しています。

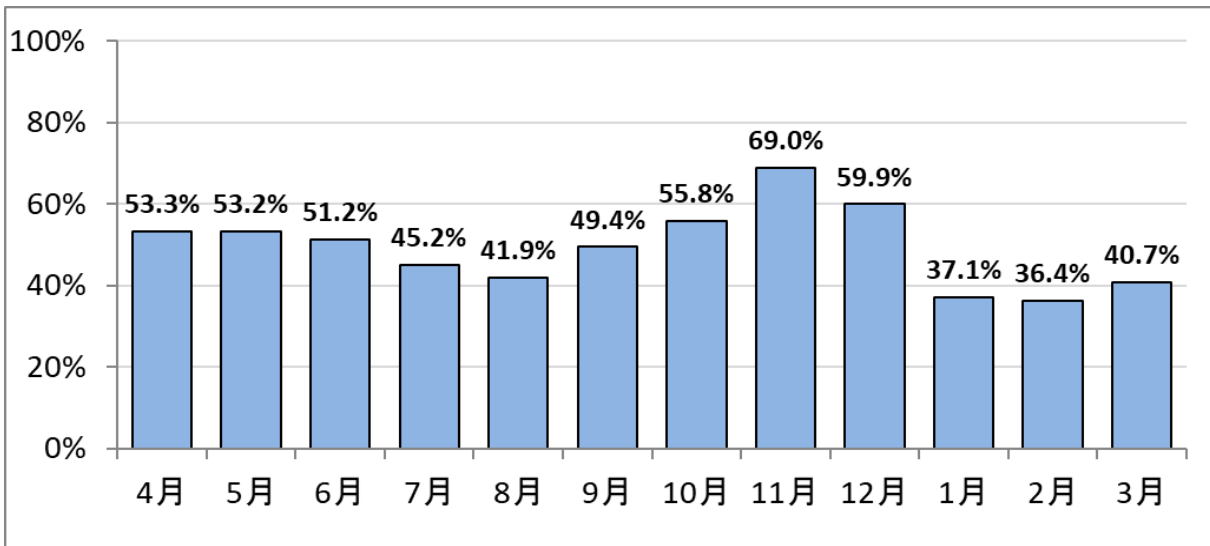
対象病棟： 一般病棟、回復期病棟、地域包括ケア病棟

計算式：
 分子) 救急車で来院した患者数
 分母) 救急車受け入れ要請件数

対象期間： 毎月

データ件数:

	2023年度											
	4月	5月	6月	7月	8月	9月	10月	11月	12月	1月	2月	3月
分子	168	190	175	205	257	223	211	260	257	247	168	187
分母	315	357	342	454	613	451	378	377	429	666	462	459
応需率(%)	53.3%	53.2%	51.2%	45.2%	41.9%	49.4%	55.8%	69.0%	59.9%	37.1%	36.4%	40.7%



●年度別比較

データ件数:

	2016	2017	2018	2019	2020	2021	2022	2023
分子	3,002	3,031	2,754	2,707	2,229	2,654	2,918	2,548
分母	4,116	4,221	3,862	3,762	3,585	4,613	6,067	5,303
応需率(%)	72.9%	71.8%	71.3%	72.0%	62.2%	57.5%	48.1%	48.0%

