

## 退院後4週間以内の計画外再入院率

退院後4週間以内に計画(予測)されていない再入院がどのくらいあったのか割合で示しています。初回入院時の治療が不十分であったり、快復が不完全な状態での早期退院をさせないことが重要です。再入院率は、前回治療した診療科の判断が適切であったかどうかを図り、経年的にデータを収集し負の変化がある場合には改善活動に繋げること、医療の質向上に寄与することができる指標と考えられます。※前回入院時の疾患と関連する疾患により、4週間以内に計画(予測)していない再入院をした場合に計画外再入院件数として数えます。

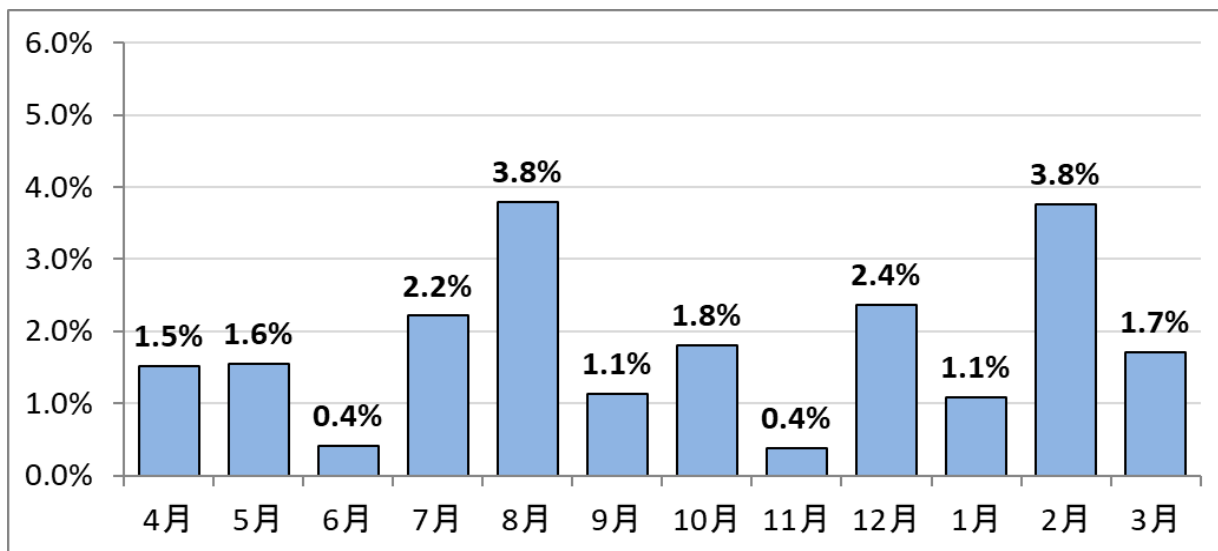
対象病棟 : 一般病棟

計算式 : 
$$\frac{\text{分子) 退院後4週間以内の計画外再入院件数}}{\text{分母) 退院患者数}}$$

対象期間 : 毎月

データ件数:

	2023年度											
	4月	5月	6月	7月	8月	9月	10月	11月	12月	1月	2月	3月
分子	4	4	1	6	11	3	5	1	8	3	11	5
分母	264	257	248	271	290	266	278	261	339	276	293	292
再入院率(%)	1.5%	1.6%	0.4%	2.2%	3.8%	1.1%	1.8%	0.4%	2.4%	1.1%	3.8%	1.7%



●年度別比較

データ件数:

	2016	2017	2018	2019	2020	2021	2022	2023
分子	119	117	88	100	74	75	54	62
分母	3,281	3,517	3,331	3,480	2,888	3,130	3,397	3,335
再入院率(%)	3.6%	3.3%	2.6%	2.9%	2.6%	2.4%	1.6%	1.9%

