

## 入院患者のクリティカルパス適用率

標準化された質の高い医療が、患者様にどれだけ提供されているかを示しています。クリティカルパスは疾患ごとの治療、検査などを医学的な根拠に基づき標準化したものです。クリティカルパスを使用することで、患者様一人ひとりに最適な治療やケアが行われ、より質の高い医療が提供できます。また、患者様やご家族にとっても、入院日数や内容、到達目標が分かりやすいため、安心して治療を受けていただけます。

**【当院の活動】**

前立腺生検、腰椎圧迫骨折、兎径ヘルニアなど、幅広い疾患に多くのクリティカルパスを用いて治療、検査を行っています。

対象病棟： 一般病棟

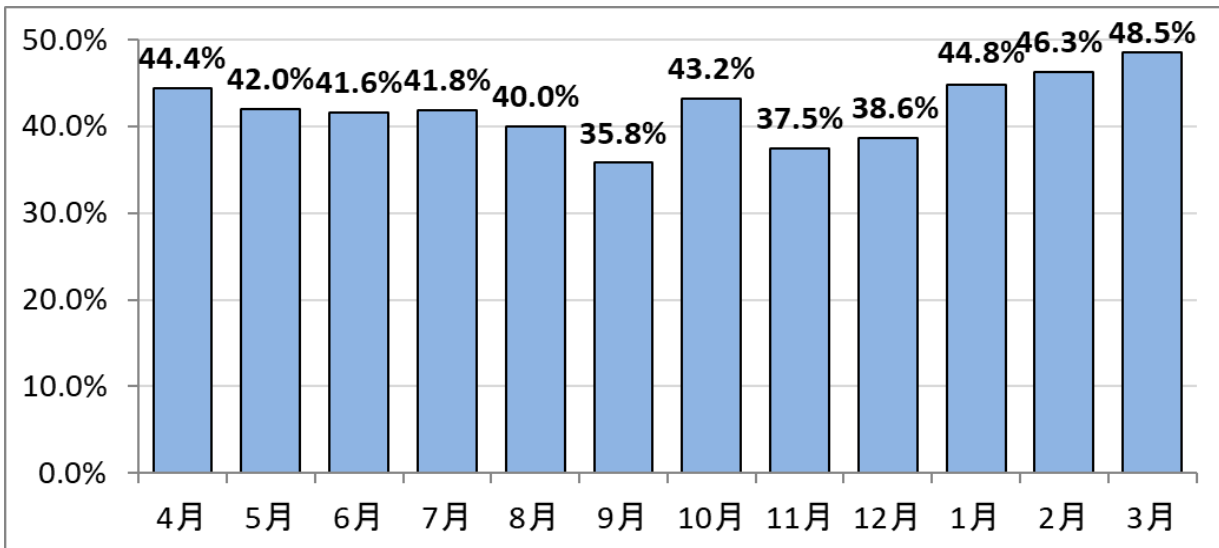
計算式：  

$$\frac{\text{分子) クリティカルパス適用入院患者数}}{\text{分母) 新入院患者数}}$$

対象期間： 毎月

データ件数:

	2023年度											
	4月	5月	6月	7月	8月	9月	10月	11月	12月	1月	2月	3月
分子	120	111	116	115	122	93	124	109	115	128	130	132
分母	270	264	279	275	305	260	287	291	298	286	281	272
適用率(%)	44.4%	42.0%	41.6%	41.8%	40.0%	35.8%	43.2%	37.5%	38.6%	44.8%	46.3%	48.5%



●年度別比較

データ件数:

	2016	2017	2018	2019	2020	2021	2022	2023
分子	1,286	1,237	1,166	1,305	1,191	1,309	1,336	1,415
分母	3,831	3,974	3,642	3,731	3,290	3,467	3,550	3,368
適用率(%)	33.6%	31.1%	32.0%	35.0%	36.2%	37.8%	37.6%	42.0%

